



公益社団法人名古屋青年会議所
第65代理事長 杉浦 卓

ごあいさつ

平素は公益社団法人名古屋青年会議所に格別のご厚誼を賜り感謝申し上げます。

さて、昨今グローバル化が加速し、名古屋に滞在する外国人の人数は2003年から2013年の10年間で約1万人も増加しています。そして、我々の住む名古屋周辺地域は、航空宇宙産業の発展により日本の最先端技術を求めて日本に滞在する他国の人や企業が増える予想され、今以上に国際感覚豊かな人材が必要となります。また、他国の人とのコミュニケーション及び海外での体験は、私たちに新たな閃きや発見を与えることに留まらず、日本の文化の素晴らしさも再確認できると考えています。そして、この日本の文化を我々に与えてくれた先達へ感謝すると同時に、次代へとつなげていく使命感を感じることもつながると確信しております。

そこで、公益社団法人名古屋青年会議所は、「世界の文化祭 ～WORLD FESTA 2015 in SAKAE～」と題し、お迎えする講師のお力をお借りし市民の皆様へ海外の文化やまちに興味を持ち、世界へ一歩踏み出す気持ちを醸成していただくことを目的に、本フォーラム・事業を開催させていただきます。

是非とも、ご家族・ご友人をお誘い合わせの上、一人でも多くの方のご来場を賜りますよう、心よりお願い申し上げます。

フォーラム「世界を身近に感じるために！」

世界のおもしろ体験談 トークショー 答えてチャン! なんでも聞いてQ

えっ、ホント！
世界各地を巡っているチャンカワイ（Wエンジン）さんがもちの木広場に出現！
海外経験豊富なチャンさんの世界を身近に感じたことや、海外での体験談を聴いて、海外へ一歩踏み出すきっかけにしよう！
「世界のおもしろ体験談トークショー」「答えてチャン！～何でも聞いてQ～」を開催します。
「答えてチャン！～何でも聞いてQ～」のステージイベントでは、直接チャンさんに質問をすることができます。



講師：チャンカワイ(Wエンジン)

おどろき! もちの木! 日本の文化!

愛知県立大学の留学生による日本に来て驚いたエピソードを発表します。また、主催者による渾身の演説が聞けるかも！?

世界の飲食ブース

世界のグルメが大集合!

名古屋にいながらにして、世界の食べ物や飲み物を味わえます。同じ食材を使っても国が違えば味付け・調理方法・盛り付け方も違います。食文化を通じて世界を身近に感じよう!



世界の体験ブース

世界の匠に感服!

本場のマッサージなど、本物の技が体験できるチャンス! 世界の文化や伝統的な技能を体験し、世界各国の文化を学んでみよう!



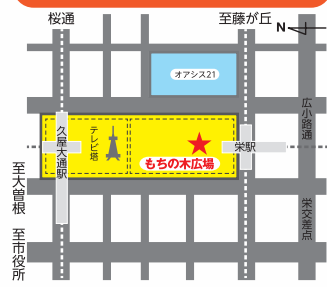
海外PRブース

海外の国や地域のPR!

他国の文化や観光ポイントを知り、海外旅行に行く時の参考になるかも! ? 日本の文化と他国の文化の違いを知ろう!



アクセス



- 地下鉄・東山線「栄」下車徒歩 1分
- 「久屋大通」下車徒歩 5分
- 市バス「オアシス21」下車徒歩 5分

※写真はイメージです。

7月フォーラム

世界の文化祭

～WORLD FESTA 2015 IN SAKAE～

世界を身近に感じるために!

プログラム

7/12 日

入場無料

場所 久屋大通公園 もちの木広場

時間 10:30～17:00まで

雨天決行

※ただし、主催者の判断で台風などの影響のある場合は中止とさせていただきます。(7月11日(土) 15:00の時点で判断させていただきます。)

公益社団法人 名古屋青年会議所

〒460-0008 愛知県名古屋市中区栄1-15-24
TEL: 052-221-8590 FAX: 052-202-0464



公益社団法人名古屋青年会議所

〒460-0008 名古屋市中区栄1-15-24
TEL: 052-221-8590 FAX: 052-202-0464

公益社団法人名古屋青年会議所のフォーラムや事業の情報が満載の公式ホームページ

<http://www.nagoyajc.or.jp/> 名古屋 JC

検索

世界の文化祭

～WORLD FESTA 2015 IN SAKAE～

世界を身近に感じるために！

各国食文化を体験できる飲食ブースや伝統技能を体験できる体験ブースにて、海外の文化や人に触れることで、グローバルな視点を醸成していただけます。また、各ブースにて他国の人とコミュニケーションを図ることもグローバルな視点を持つきっかけとなります。

タイムスケジュール

1部 ～世界のエンターテイメント 午前の部～	
11:00～	世界の文化祭 開会
11:00～11:20	中華人民共和国 ～獅子舞～
11:20～11:40	大韓民国 ～テコンドー演武～
2部 ～フォーラム「世界を身近に感じるために!」～	
12:00～12:10	フォーラム開会式 オープニング 日本の伝統文化! ～和太鼓～
12:10～12:15	主催者挨拶
12:15～12:20	趣旨説明
12:30～13:10	チャンカワイの! ～世界のおもしろ体験談トークショー～
13:10～13:30	答えてチャン! ～なんでも聞いてQ～
13:30～14:10	おどろき! もちの木! 日本の文化!
14:10～14:15	フォーラム閉会式
3部 ～世界のエンターテイメント 午後の部～	
14:20～14:40	ギニア ～心踊るアフリカンミュージック～
14:40～15:00	アメリカ ～本場フラダンス～
15:00～15:20	アメリカ ～親子でフラダンス～
15:20～15:40	スペイン ～魅惑のフラメンコ～
15:40～16:00	アルゼンチン ～南米 アルゼンチンタンゴ～
16:00～16:20	エジプト ～妖艶なベリーダンス～
16:20～16:40	ブラジル ～伝統のブラジリアン サンバ～
16:40～16:55	日本 ～日本の伝統 和太鼓の演奏～
17:00	閉会

※タイムスケジュールは都合により変更させていただく場合がございます。

会場マップ



各ブースはAM10:30から来場可能です。

- | 世界の飲食ブース | | 海外PRブース | |
|----------|---------------|----------|---------------------|
| 1 | 韓国食堂 | 12 | テコンドーUTC名古屋 |
| 2 | ジプシーセレクション | 13 | ペルー政府官公庁 |
| 3 | ハイライフ | 14 | 名古屋アルゼンチンタンゴダンスクラブ |
| 4 | トミーズブリー | 15 | 日本航空株式会社 |
| 5 | パニーニBUONO | 16 | ベトナム航空 |
| 6 | 59's | 18 | ナゴタイ |
| 7 | 興亜通商 | 20 | 愛知県立大学 |
| 8 | ドルチェイタリア | 33 | 中国春節祭実行委員会 |
| 9 | レイヤーズアロハダイニング | 34 | 東海日本カナダ協会 |
| 10 | BITOU BEANS | 35 | 株式会社ジェイエステイ |
| 23 | サルマーレ | 36 | 独立行政法人国際協力機構 (JICA) |
| 24 | ユーロアジア貿易株式会社 | 37 | アマアフリカ |
| 25 | スマヤさんの台所 | | |
| 26 | モモキッチン | 世界の体験ブース | |
| 27 | インパール | 11 | JZ STUDIO |
| 28 | ワールドキッチン | 17 | ナマステヨガアカデミー |
| 29 | メガケバブ | 19 | ナゴタイ |
| 30 | メイちゃんの焼き小籠包 | 21 | 日本リボンレイ協会 |
| 31 | オーガニックキッチン | 22 | マナカード |
| 32 | ピザガウヂノ | 38 | アマアフリカ |

世界の謎解き! 世界の謎を解いて、
パスポート型 割引クーポンをもらっちゃおう!
スタンプラリー



本部・受付テントにて問題①とパスポート型スタンプラリーの台紙を配布します。その問題を読み解き、回答になっているブースへ行きます。次の問題を受け取る際に、パスポート型スタンプラリーの台紙に入国スタンプを押していただけます。7問すべての問題が終わり、スタンプを埋めた後は、本部・受付テントに来ていただき、全スタンプが揃っていた場合に会場内の飲食ブースの割引クーポンを提供させていただきます。

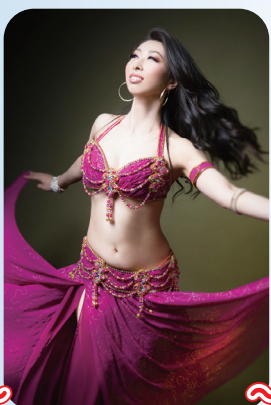
※割引クーポンには数に限りがございます。※無くなり次第、終了させていただきます。



～カラオケ～



～カラオケサンバ～



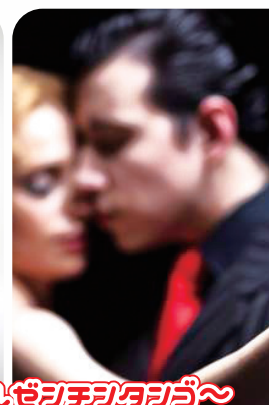
～妖艶なベリーダンス～



～妖艶なベリーダンス～



～アルゼンチンタンゴ～



～アルゼンチンタンゴ～

※写真はイメージです。